



**УПРАВЛЕНИЕ ПО ОХРАНЕ И СОХРАНЕНИЮ ИСТОРИКО-
КУЛЬТУРНОГО НАСЛЕДИЯ БРЯНСКОЙ ОБЛАСТИ**

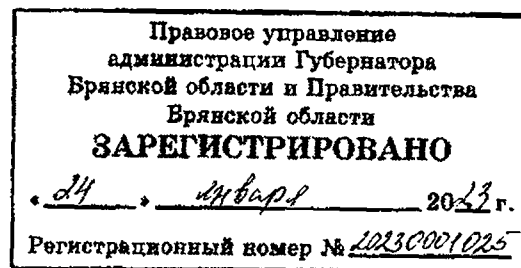
П Р И К А З

«20» 01 2023 г.

№ 2-1/ 3

г. Брянск

Об утверждении предмета охраны объекта культурного наследия регионального значения «Особняк с лучковым аттиком» (Брянская область, город Брянск, улица Майской Стачки, дом 3), включенного в единый государственный реестр объектов культурного наследия (памятников истории и культуры) народов Российской Федерации



Во исполнение ст. 33 Федерального закона от 25.06.2002 № 73-ФЗ «Об объектах культурного наследия (памятниках истории и культуры) народов Российской Федерации» и в соответствии с приказом Министерства культуры Российской Федерации от 13.01.2016 № 28 «Об утверждении Порядка определения предмета охраны объекта культурного наследия, включенного в единый государственный реестр объектов культурного наследия (памятниках истории и культуры) народов Российской Федерации», Законом Брянской области от 08.02.2006 № 11-3 «Об объектах культурного наследия (памятниках истории и культуры) в Брянской области», указом Губернатора Брянской области от 30.03.2016 № 114 «О создании управления по охране и сохранению историко-культурного наследия Брянской области и внесении изменения в указ Губернатора Брянской области от 26 февраля 2013 года № 174 «О структуре исполнительных органов государственной власти Брянской области»

приказываю:

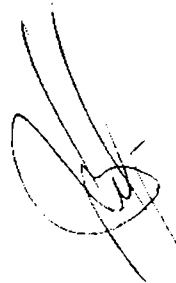
1. Утвердить прилагаемый предмет охраны объекта культурного наследия регионального значения «Особняк с лучковым аттиком» (Брянская область, город Брянск, улица Майской Стачки, дом 3), включенного в единый государственный реестр объектов культурного наследия (памятников истории и культуры) народов Российской Федерации.

2. Настоящий приказ опубликовать на официальном сайте управления по охране и сохранению историко-культурного наследия Брянской области в информационно-телекоммуникационной сети «Интернет».

3. Настоящий приказ вступает в силу с момента его подписания.

4. Контроль за исполнением данного приказа возложить на начальника отдела охраны объектов культурного наследия регионального и местного (муниципального) значения управления И.А. Кочетову.

Начальник управления

A handwritten signature in black ink, consisting of several overlapping loops and a long vertical stroke, positioned between the name of the official and the printed name.

К.В. Волков

ОПИСАНИЕ ПРЕДМЕТА ОХРАНЫ

объекта культурного наследия регионального значения

«Особняк с лучковым аттиком»

(Брянская область, город Брянск, улица Майской Стачки, дом 3)

Основываясь на положениях действующего законодательства и исторически ценных характеристиках объекта культурного наследия предметом охраны предлагается считать:

Местоположение и градостроительные характеристики:

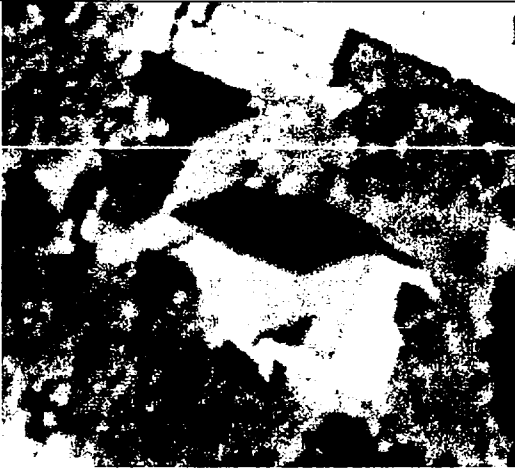

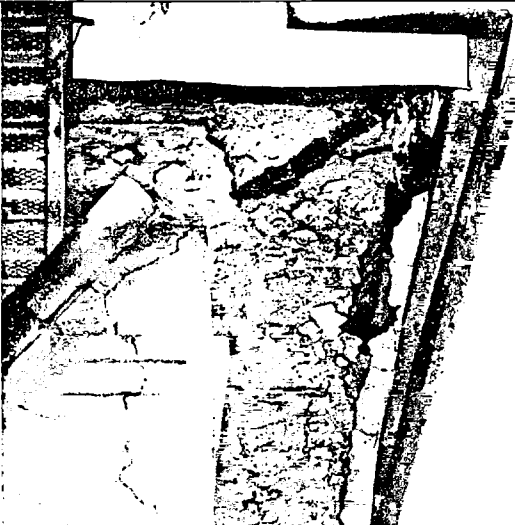

- Местоположение и роль объекта в композиционно-планировочной структуре исторического центра Бежицкого района города Брянск: расположен по красной линии улицы Майской Стачки.
- Габариты и силуэтные характеристики здания на дату постройки - 1911-1913 годы: 1-этажное кирпичное здание с деревянными верандами, завершено многоскатной вальмовой кровлей.

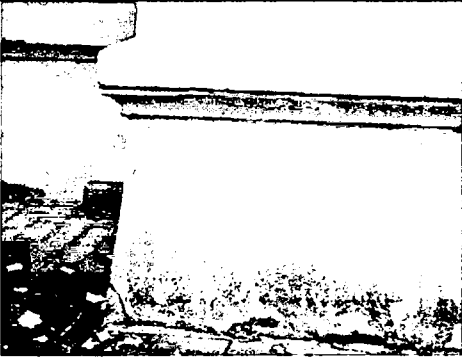


Архитектурные и конструктивные характеристики:

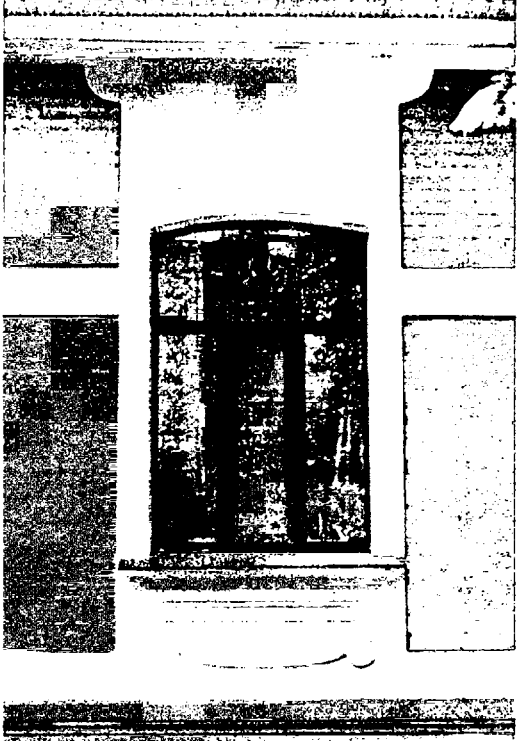

- Объемно-пространственная композиция здания на дату постройки - 1911-1913 годы: план Г-образной конфигурации с деревянными верандами. Этажность: 1 этаж.
- Конструктивная схема здания –бескаркасная. Фундаменты основного объема здания (согласно паспорту БТИ) -бетонные ленточные, кирпичные. Фундаменты пристройки -бетонные ленточные. Цоколь и несущие стены основного объема здания –из красного полнотелого глиняного кирпича на известковом растворе. Несущие стены пристроек –каркасно-засыпные.
- Конструкция, характер и высотные отметки крыши. Вальмовая многоскатная кровля. Нейтральный цвет кровельного покрытия.
- Композиция и архитектурно-художественное оформление фасадов на дату постройки – 1911-1913 годы, в том числе количество и расположение, форма, размер, оформление оконных и дверных проемов, входных узлов, венчающих карнизов, пилястр, ризалитов, цоколя.
- Материал и характер обработки поверхности фасадных стен на дату постройки -1911-1913 годы: плоскости кирпичных стен окрашены, архитектурные элементы стен оштукатурены и окрашены; плоскости стен и архитектурные элементы деревянных веранд окрашены.
- Колористическое решение фасадов на дату постройки –1911-1913 годы (уточняется в процессе научно-реставрационных исследований).

ТАБЛИЦА
расположения предметов охраны
объекта культурного наследия регионального значения
«Особняк с лучковым аттиком», 1911-1913 гг.
(г. Брянск, ул. Майской Стачки, д. 3)

Наименование предмета охраны	Изображение и расположение предмета охраны	Краткое описание предмета охраны
Местоположение и градостроительные характеристики		
<p>1. Местоположение здания и роль объекта в композиционно-планировочной структуре исторического центра города Брянск</p>	 <p>Весь объем здания.</p>	<p>Расположен по красной линии улицы Майской Стачки.</p>
<p>2. Габариты и силуэтные характеристики здания на дату постройки – 1911-1913 годы</p>	 <p>Весь объем здания.</p>	<p>1-этажное кирпичное здание с деревянными верандами, завершено многоскатной вальмовой кровлей.</p>
Архитектурные и конструктивные характеристики		
<p>3. Объемно-пространственная композиция здания на дату постройки – 1911-1913 годы</p>	 <p>Весь объем здания.</p>	<p>План Г-образной конфигурации с деревянными верандами. Этажность: 1 этаж.</p>

Наименование предмета охраны	Изображение и расположение предмета охраны	Краткое описание предмета охраны
4. Конструкция, характер и высотные отметки крыши.	 <p data-bbox="600 689 906 725">Весь объем здания.</p>	<p data-bbox="1142 230 1509 439">Вальмовая многоскатная кровля. Нейтральный цвет кровельного покрытия.</p>
5. Отделка фасадов	 <p data-bbox="600 1086 794 1122">Все фасады.</p>	<p data-bbox="1142 741 1509 1111">Плоскости кирпичных стен окрашены, архитектурные элементы стен оштукатурены и окрашены; плоскости стен и архитектурные элементы деревянных веранд окрашены.</p>
6. Венчающий карниз	 <p data-bbox="600 1653 938 1688">По всему периметру.</p>	<p data-bbox="1142 1137 1509 1335">Выполнен в виде пояса, состоящего из профилей в виде прямого каблучка и полочки.</p>
7. Венчающий карниз деревянных веранд	 <p data-bbox="600 2033 967 2069">Весь периметр веранд.</p>	<p data-bbox="1142 1704 1414 1783">Простой формы малого выноса.</p>

Наименование предмета охраны	Изображение и расположение предмета охраны	Краткое описание предмета охраны
<p>8. Цоколь:</p> <p>А) общий вид; Б) цокольный карниз.</p>	<p>А) </p> <p>Б) </p> <p>Весь периметр здания.</p>	<p>Оштукатурен и окрашен. Имеет карниз, состоящий из профилей в виде прямой выкружки и полочек.</p>
<p>9. Форма оконных проемов</p>	<p></p> <p>Главный (уличный) фасад.</p>	<p>Оконные проемы лучковой формы.</p>

Наименование предмета охраны	Изображение и расположение предмета охраны	Краткое описание предмета охраны
<p>10. Декоративное оформление оконных проемов</p>	 <p>Главный (уличный) фасад.</p>	<p>Окна с рамочным наличником. Над оконным проемом – декоративная выкружка, повторяющая линию оконной перемычки. Подоконное пространство украшено профилированной подоконной полочкой и рельефной тумбочкой с двумя горизонтальными линиями выкружки</p>
<p>11. Форма оконных проемов</p>	 <p>Главный (уличный) и южный фасады.</p>	<p>Оконные проемы коробовой формы.</p>

Наименование предмета охраны	Изображение и расположение предмета охраны	Краткое описание предмета охраны
12. Декоративное оформление оконного проема	 <p data-bbox="573 880 1044 999">Главный (юго-восточный) и уличный (северо-восточный) фасады.</p>	<p data-bbox="1114 226 1475 902">Оконный проем обрамлен рамочным наличником. Над проемом – наличник декорирован завитками и веерным замковым камнем. Подоконное пространство украшено профилированной подоконной полочкой и прямоугольной тумбочкой с двумя горизонтальными линиями выкружки.</p>
13. Декоративное оформление оконных проемов		<p data-bbox="1114 1010 1491 1731">Оконный проем обрамлен рамочным наличником, переходящим в аттик. Над проемом три горизонтальные линии выкружки и маленькие круглые розетки. Подоконное пространство украшено профилированной подоконной полочкой и прямоугольной тумбочкой с двумя горизонтальными линиями выкружки.</p>

Наименование предмета охраны	Изображение и расположение предмета охраны	Краткое описание предмета охраны
<p>14. Форма оконных проемов тройного окна.</p>	 <p>Главный (уличный) фасад</p>	<p>Центральный проем лучковой формы, боковые проемы – узкие, прямоугольной формы.</p>
<p>15. Декоративное оформление оконных проемов тройного окна.</p>	 <p>Главный (уличный) фасад</p>	<p>Оконные проемы объединены рамочным наличником. Над проемами декоративная выкружка, повторяющая линию оконных перемычек. В междуоконных пространствах – кронштейны с круглыми розетками. Под каждым окном устроены профилированные подоконные полочки и прямоугольные тумбочки с двумя горизонтальными линиями выкружки. Между тумбочками – прямоугольные кронштейны, соединенные с тумбочками дугами.</p>

16. Форма оконных проемов



Южный и северный фасады.

Оконные проемы лучковой формы.

17. Декоративное оформление оконных проемов



По всем фасадам.

Окна с рамочным наличником. Над оконным проемом – декоративная горизонтальная выкружка. Подоконное пространство украшено профилированной подоконной полочкой и прямоугольной тумбочкой с двумя горизонтальными линиями выкружки.

18. Форма оконных проемов деревянных веранд



Периметр веранд.

Прямоугольная форма.

Наименование предмета охраны	Изображение и расположение предмета охраны	Краткое описание предмета охраны
<p>19. Декоративное оформление оконных проемов деревянных веранд</p>	 <p>Периметр веранд.</p>	<p>Оконные проемы обрамлены профилированными деревянными наличниками, опирающимися на подоконный пояс. Подоконное пространство украшено ромбовидным декором.</p>
<p>20. Форма оконного проема</p>		<p>Узкий проем прямоугольной формы.</p>

21. Декоративное оформление оконного проема



Оконный проем обрамлен рамочным наличником. Подоконное пространство украшено профилированной подоконной полочкой и прямоугольной тумбочкой с двумя горизонтальными линиями выкружки.

22. Форма дверного проема главного входа.



Дверной проем прямоугольной формы



Главный (уличный) фасад.

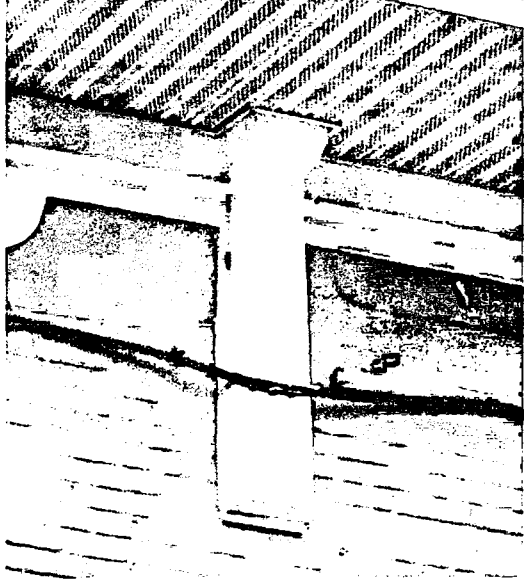
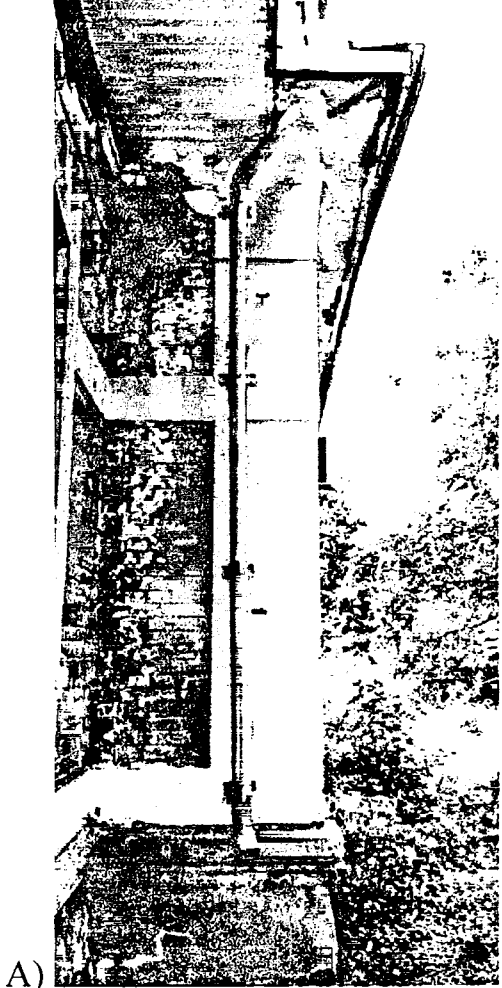
23. Декоративное оформление дверного проема главного входа.

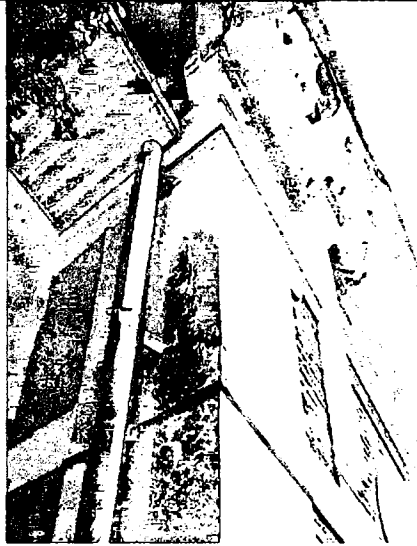


Дверной проем обрамлен рамочным наличником.

Главный (уличный) фасад.

Наименование предмета охраны	Изображение и расположение предмета охраны	Краткое описание предмета охраны
<p>24. Форма дверного проема дворового фасада</p>	 <p>Северный фасад.</p>	<p>Прямоугольной формы.</p>
<p>25. Декоративное оформление дверного проема: А) общий вид; Б) световое окно.</p>	 <p>А)</p> <p>Б)</p> <p>Северный фасад.</p>	<p>Дверной проем декорирован рамочным наличником. Над дверным проемом – световое окно прямоугольной формы.</p>

Наименование предмета охраны	Изображение и расположение предмета охраны	Краткое описание предмета охраны
26. Кронштейн	 <p data-bbox="593 788 837 824">Южный фасад.</p>	Профилированный кронштейн с тремя вертикальными линиями выкружки.
27. Пилястры угловые: А) общий вид; Б) верхняя часть.	 <p data-bbox="593 1792 635 1821">А)</p>	Прямоугольные пилястры обрамляющие углы ризалита. Не имеют базы. Верхние части членятся венчающим карнизом и широким пояском.



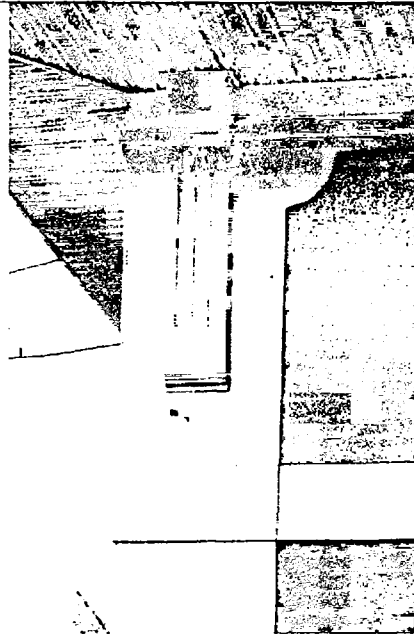
Б)
Ризалит главного (уличного)
фасада

28. Пилястры угловые:
А) общий вид;
Б) верхняя часть.



А)

Прямоугольные
пилястры
обрамляющие углы.
Не имеют базы.
Верхние части
членятся венчающим
карнизом и широким
пояском. По центру
каждой плоскости
пилястры –
профилированные
кронштейны.



Б)
Главный (уличный) фасад

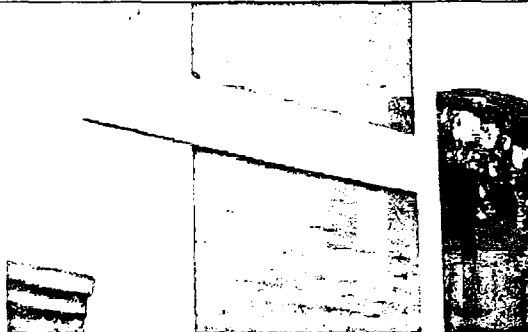
29. Пилястры угловые
деревянных веранд



Западная и восточная веранды



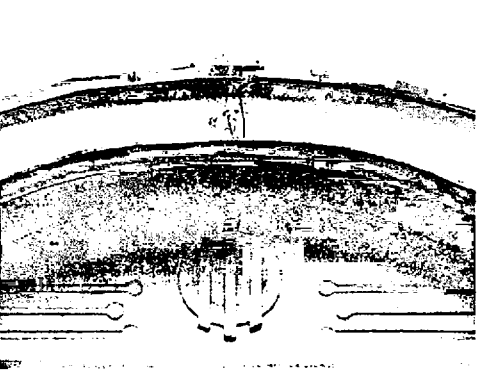
Прямоугольные
пилястры с
вертикальными
линиями выкружки.

30. Поясок



Весь периметр здания

Широкий поясок
прямоугольного
сечения.

Наименование предмета охраны	Изображение и расположение предмета охраны	Краткое описание предмета охраны
31. Ризалит	<p data-bbox="603 806 638 840">А) </p> <p data-bbox="603 1176 638 1209">Б) </p> <p data-bbox="603 1579 638 1612">В) </p>	<p data-bbox="1145 206 1524 884">Ризалит прямоугольного сечения. Завершается фигурным аттиком. Поле фронтона украшено декоративными элементами в виде горизонтальных и лент. Над профилированными кронштейнами в аттике устроены тумбы. По краям аттика – небольшие дочки.</p>

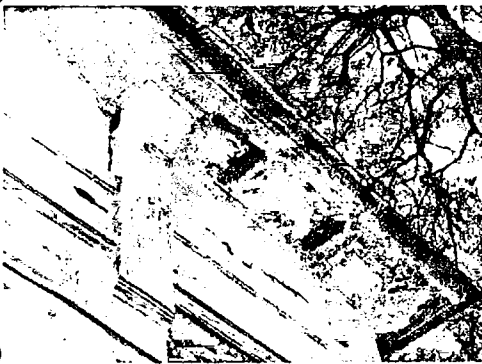


Г)
Главный (уличный) фасад

32. Ризалит южного фасада: А) общий вид; Б) аттик (фрагмент); В) лепнина фронтона аттика.



А)


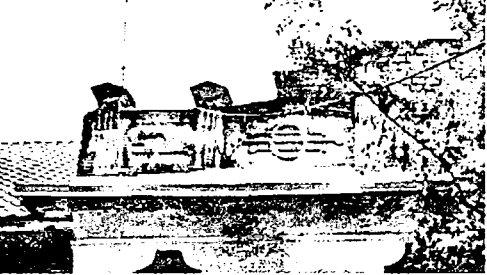





Б)



В)

Ризалит прямоугольного сечения. Завершается фигурным аттиком. Поле фронтона по центру украшено декоративным элементом в виде вазона с лентами. Над профилированными кронштейнами в аттике устроены тумбы.

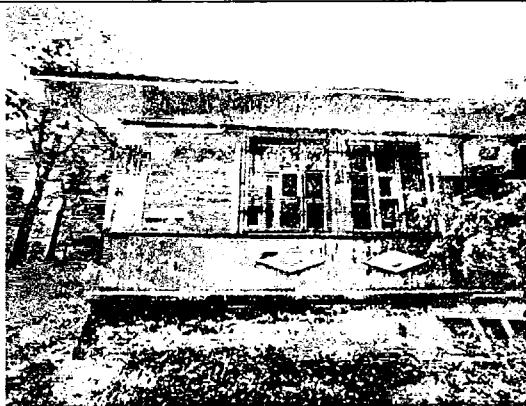
Наименование предмета охраны	Изображение и расположение предмета охраны	Краткое описание предмета охраны
<p>33. Ризалит южного фасада:</p> <p>А) общий вид; Б) аттик (фрагмент).</p>	<p>А) </p> <p>Б) </p> <p>Южный фасад</p>	<p>Ризалит прямоугольного сечения с двумя окнами. Завершается аттиком с 6-ю тумбами и декоративными орнаментами.</p>
<p>34. Ризалит северного фасада</p>	<p></p> <p>Северный (дворовый) фасад</p>	<p>Ризалит прямоугольного сечения с тремя окнами.</p>
<p>35. Количество и расположение оконных и внешних дверных проемов здания</p>	<p></p> <p>Западный фасад</p>	<p>Западный фасад артикулирован 10-ю осями проемов и перфорирован одним дверным проемом и 9-ю оконными: 2-мя лучковыми окнами, одним лучковым трехцентровым окном и 6-ю окнами прямоугольной формы.</p>

Наименование предмета охраны	Изображение и расположение предмета охраны	Краткое описание предмета охраны
<p>36. Количество и расположение оконных и внешних дверных проемов здания</p>		<p>Южный фасад артикулирован 13-ю оконными осями проемов и перфорирован 13-ю оконными проемами: 5-ю лучковыми окнами, одним лучковым трехцентровым окном и 3-мя окнами прямоугольной формы. Четыре окна прямоугольной формы заложены и образуют ниши.</p>

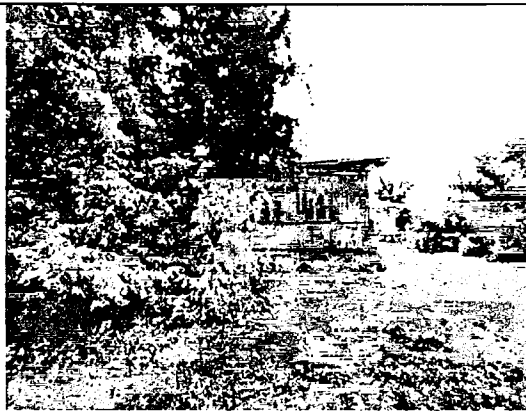


Южный фасад

37. Количество и расположение оконных и внешних дверных проемов здания



Восточный фасад артикулирован 7-ю осями проемов и перфорирован 7-ю окнами прямоугольной формы, два из которых заложены и образуют ниши.



Восточный фасад

38. Количество и расположение оконных и внешних дверных проемов здания



Северный фасад

Северный фасад артикулирован 15-ю осями проемов и перфорирован двумя дверными проемами и 13-ю оконными: 8-ю лучковыми окнами, одно из которых было частично заложено кирпичной кладкой по центру и 5-ю окнами прямоугольной формы.

39. Конструкции капитальных фундаментов, стен здания.



Фрагмент западного фасада (основной объем и пристройка)

Конструктивная схема здания – бескаркасная. Фундаменты основного объема здания (согласно паспорту БТИ) - бетонные ленточные, кирпичные. Фундаменты пристройки -бетонные ленточные. Цоколь и несущие стены основного объема здания – из красного полнотелого глиняного кирпича на известковом растворе. Несущие стены пристроек – каркаснозасыпные.